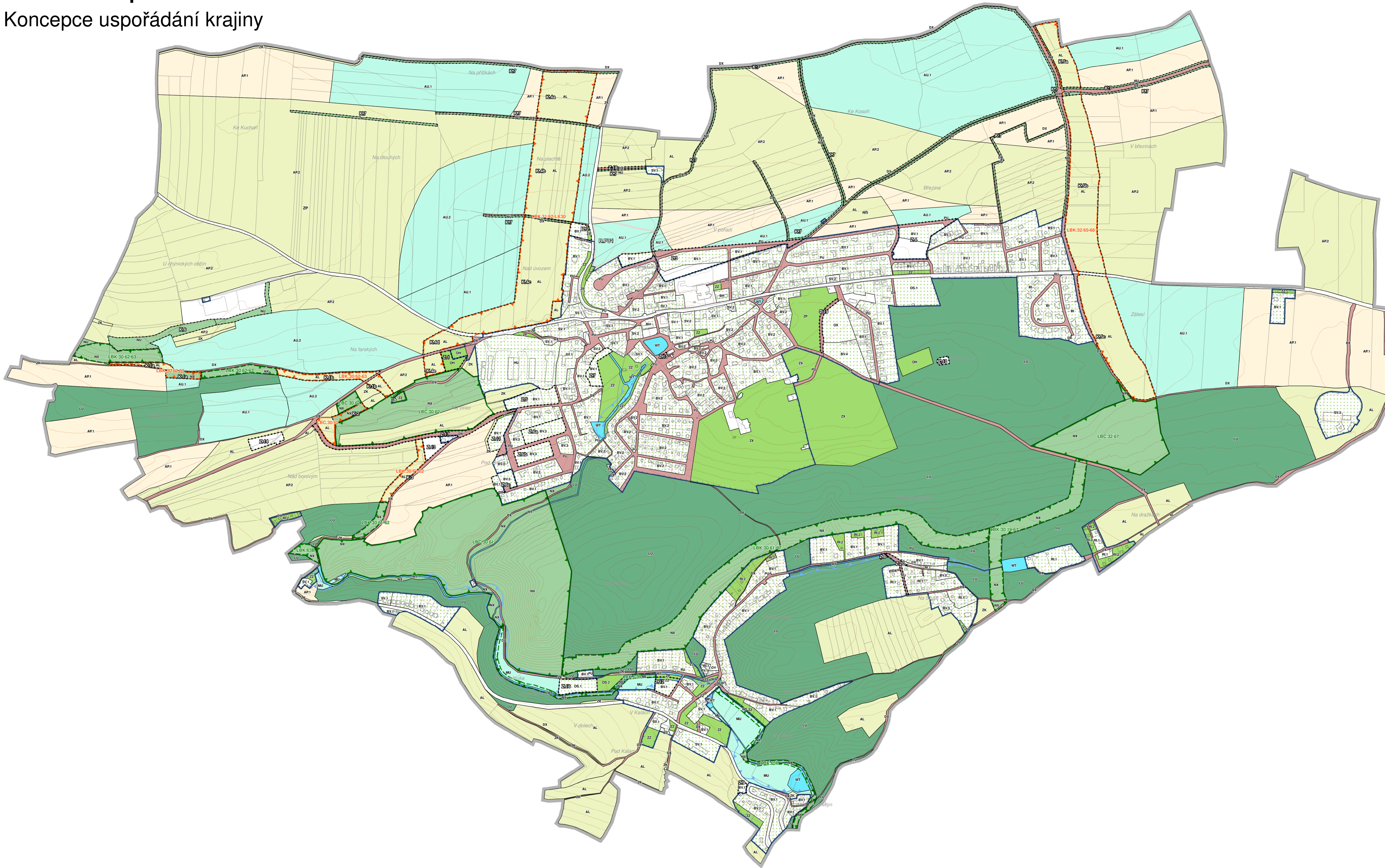


Územní plán Třebotov

Koncepce uspořádání krajiny



Legenda

Základní jevy

- Hranice řešeného území
- Zastavěné území (aktualizováno k 10.4.2026)

Plochy a koridory změn

- Zastavitelná plocha
- Plocha změn v krajině

Plochy a koridory územních rezerv

- Veřejná prostranství všeobecná

Územní systém ekologické stability

- Lokální biocentrum
- Lokální biokoridor

Struktura uspořádání krajiny

koncepční prvky struktury

kód plochy s rozdílným způsobem využití	kódy ploch s rozdílným způsobem využití
Sidelní zeleň 1 (chráněná regulací využití)	ZP, ZZ, ZX, RI.2, OS.2, OH
Sidelní zeleň 2 (chráněná % zastavitelnosti)	SV.1 až SV.3, BV.1 až BV.5, BI, BH, RI.1, OS.1, OX, HU
Koncepce dominantní funkce ochrany a obnovy přírody a ochrana krajinných horizontů	NU, NX
Koncepce ochrany a obnovy přirozeného vodního režimu v krajině	MU, AU.1, AU.2
Zeleň významná pro zachování a obnovu místa krajinného rázu a dálkových pohledů	AL, AP.2, ZK
Ochrana zemědělského potenciálu krajiny	AP.1
Les	LU
Vodní toky a plochy	WT
Potenciální údolní niva	
Základní koncepce pěší a cyklistické propustnosti mimo silnice	PU, DX

0 50 100 200 300 400 500 souřadnicový systém S-JTSK

Zpracovatel: návrh pro společné jednání a veřejné projednání: Ing. arch. Jitka Mejstrová (aut. ČKA 985) Ing. arch. M. Tunková, Ing. D. Franke, Ph.D. úpravy po veřejném projednání: Ing. arch. Marek Bečka (aut. ČKA 4502)	Příjemce: Městský úřad Čermčovice Odd. územního plánování Karlštejská 259 252 28 Čermčovice	Zastávající: Obec Třebotov Klidná 69 252 26 Třebotov
Autorizovaná osoba: Ing. arch. Marek Bečka	Oprávněná úřední osoba: Ing. Hana Štefková	Uříděný zastupitel: Ing. Matěj Král (starosta)
Zakázka: ÚZEMNÍ PLÁN TŘEBOTOV	Číslo: výrok	Datum: 04-2026
Etapa: NÁVRH PRO OPAKOVANÉ VEŘEJNÉ PROJEDNÁNÍ	Formát: 1080 x 594 mm	Číslo výkresu: 3
Název výkresu: KONCEPCE USPOŘÁDÁNÍ KRAJINY	Měřítko: 1:5 000	