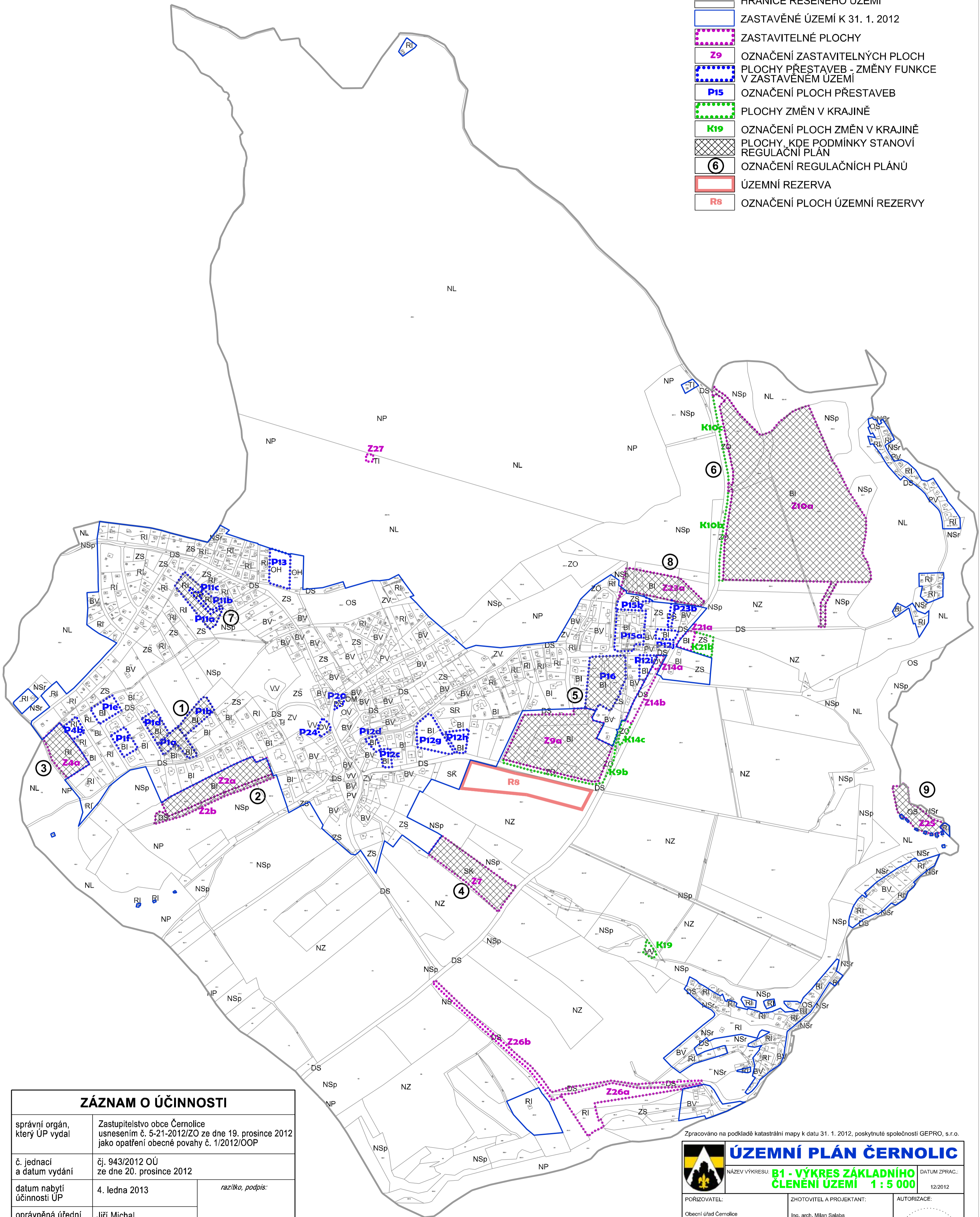


# ÚZEMNÍ PLÁN ČERNOLIC

## LEGENDA

- HRANICE ŘEŠENÉHO ÚZEMÍ
- ZASTAVĚNÉ ÚZEMÍ K 31. 1. 2012
- ZASTAVITELNÉ PLOCHY
- OZNAČENÍ ZASTAVITELNÝCH PLOCH
- PLOCHY PŘESTAVEB - ZMĚNY FUNKCE V ZASTAVĚNÉM ÚZEMÍ
- OZNAČENÍ PLOCH PŘESTAVEB
- PLOCHY ZMĚN V KRAJINĚ
- OZNAČENÍ PLOCH ZMĚN V KRAJINĚ
- PLOCHY, KDE PODMÍNKY STANOVÍ REGULAČNÍ PLÁN
- OZNAČENÍ REGULAČNÍCH PLÁNŮ
- ÚZEMNÍ REZERVA
- OZNAČENÍ PLOCH ÚZEMNÍ REZERVVY



ZÁZNAM O ÚČINNOSTI	
správní orgán, který ÚP vydal	Zastupitelstvo obce Černolice usnesením č. 5-21-2012/ZO ze dne 19. prosince 2012 jako opatření obecné povahy č. 1/2012/OOP
č. jednací a datum vydání	čj. 943/2012 OÚ ze dne 20. prosince 2012
datum nabytí účinnosti ÚP	4. ledna 2013 <span style="float: right;"><i>razítko, podpis:</i></span>
oprávněná úřední osoba pořizovatele	Jiří Michal, starosta obce Obecní úřad Černolice

Zpracováno na podkladě katastrální mapy k datu 31. 1. 2012, poskytnuté společností GEPRO, s.r.o.

**ÚZEMNÍ PLÁN ČERNOLIC**  
NÁZEV VÝKRESU: **B1 - VÝKRES ZÁKLADNÍHO ČLENĚNÍ ÚZEMÍ 1 : 5 000**

DATUM ZPRAC.: 12/2012

PORÍZOVATEL: Obecní úřad Černolice Černolice 64, 252 10 Mníšek p. B. starosta: Jiří Michal	ZHOTOVITEL A PROJEKTANT: Ing. arch. Milan Salaba Strážovská 713/87, 153 00 Praha 5 Ateliér: Štefánikova 52, 150 00 Praha 5	AUTORIZACE: 
VÝKONNÝ PORÍZOVATEL: PRISVICH, s.r.o. sídlo: Na Náměstí 63, 252 06 Davle kanc.: Zel, Pruž 99/1560, 140 02 Praha 4 jednatel: Ing. Ladislav Vich	PŘÍSLUŠNÝ KRAJSKÝ ÚŘAD: Krajský úřad Středočeského kraje odbor regionálního rozvoje oddělení územního řízení	