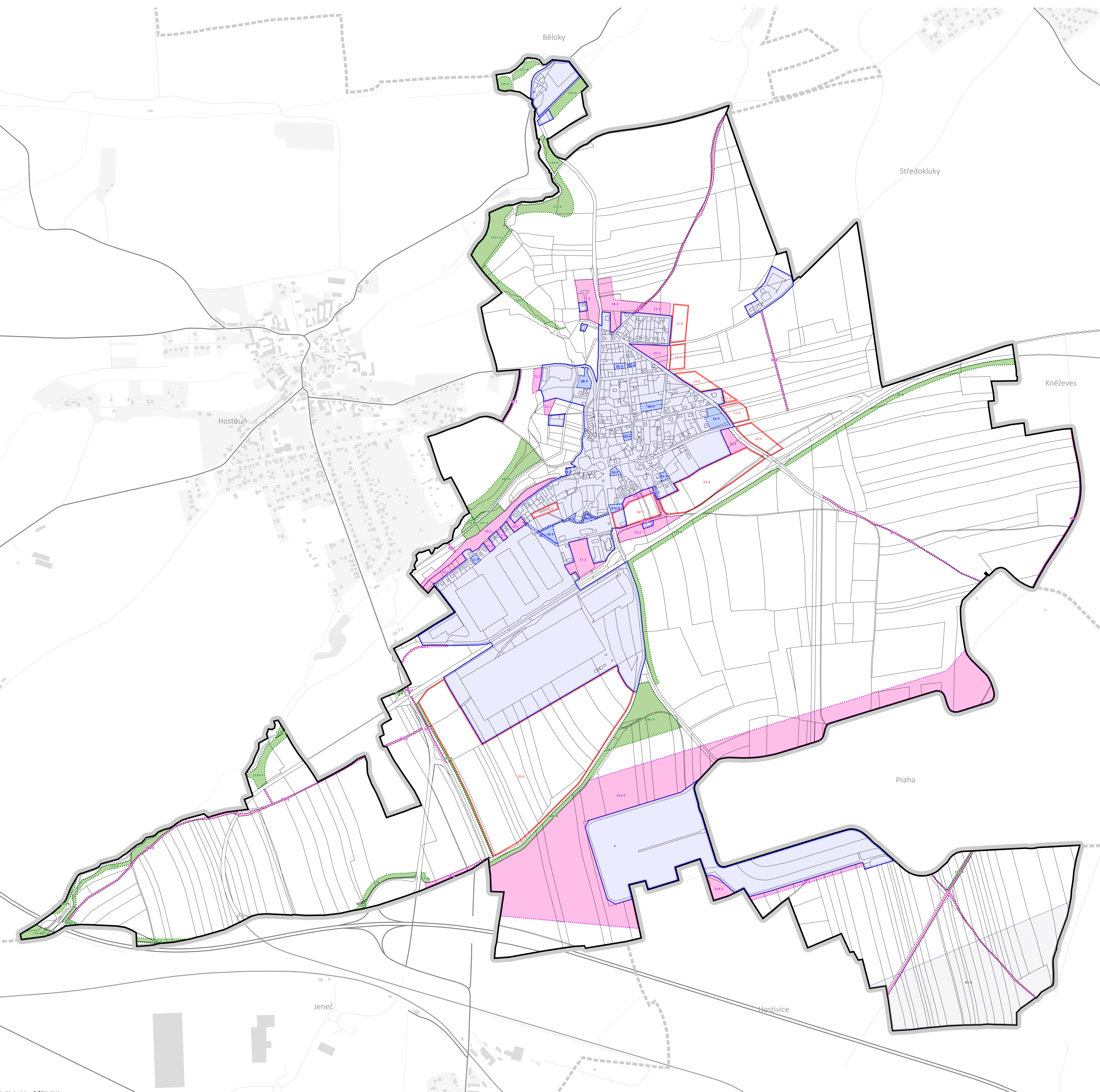


JEVY INFORMATIVNÍ
hranice řešeného území
katastrální mapa
základní báze geografických dat - ZABAGED

JEVY ZÁVAZNÉ / SCHVALOVANÉ
ZASTAVĚNÉ ÚZEMÍ
zastavěné území (vymezeno v souladu s § 58 SZ ke dni 30. 4. 2019)

OZNAČENÍ PLOCH A KORIDORŮ ZMĚN A ÚZEMNÍCH REZERV

	plocha přestavby
	plocha zastavitelná
	plocha změn v krajině
	koridor změn
	plocha územní rezervy



ZÁZNAM O ÚČINNOSTI

omezení správního orgánu, který územní plán vydal
Zastupitelstvo Obce Dobruvitz
ústa úředního souhlasu

.....

práva a povinnosti, funkce opátené úřední souhlasem poskytovatele
Jana Krupičkové, starostka Obce Dobruvitz
ústa úředního souhlasu
17. 9. 2019

OBEC DOBRUVÍZ
0 62,5 125 250 375 500 1m

ÚZEMNÍ PLÁN DOBRUVÍZ

ČISTOPIS
název výkresu
VÝKRES ZÁKLADNÍHO ČLENĚNÍ ÚZEMÍ

Obec Dobruvitz, Pražská 13, 252 61 Dobruvitz
17. 9. 2019

Obecní úřad Dobruvitz, Pražská 13, 252 61 Dobruvitz | Mgr. Bc. Jindřich Felcman, Ph.D.
pracovatel
Šindlerová | Felcman

projednával plánovací, rozvoj, územní, stavební přílohu
Ing. arch. Veronika Šindlerová, Ph.D., autorizovaná architektka ČKA E. 04 019
ústa autorizujícího souhlasu

.....

pracovatelská zpráva
Ing. arch. Veronika Šindlerová, Ph.D., Mgr. Bc. Jindřich Felcman, Ph.D., Ing. Václav Jetel, Ph.D., Ing. Milena Morávková, Ing. Eva Kláplářová,
Ing. Daniel Franke, Ph.D.
srpen 2019