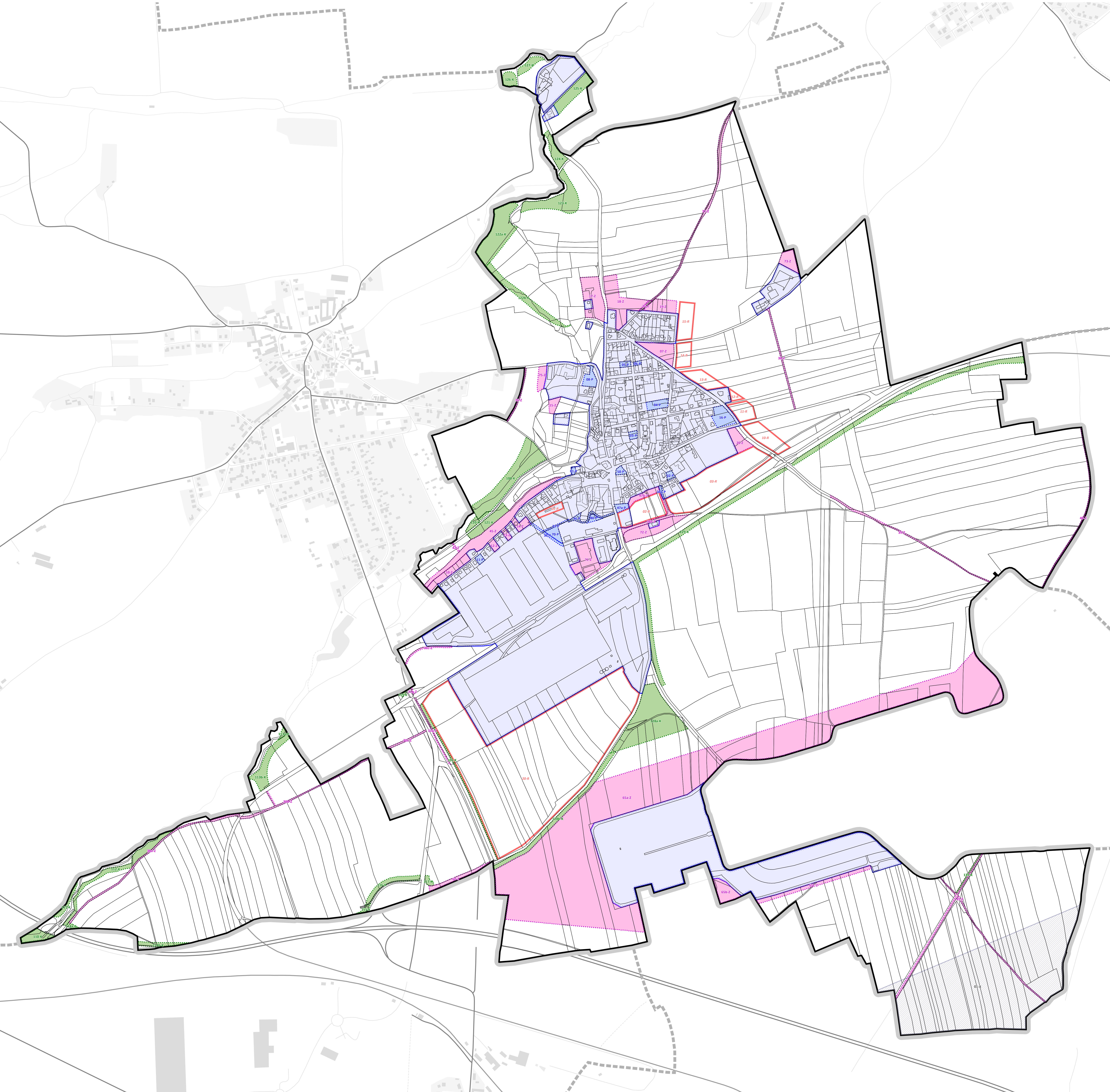
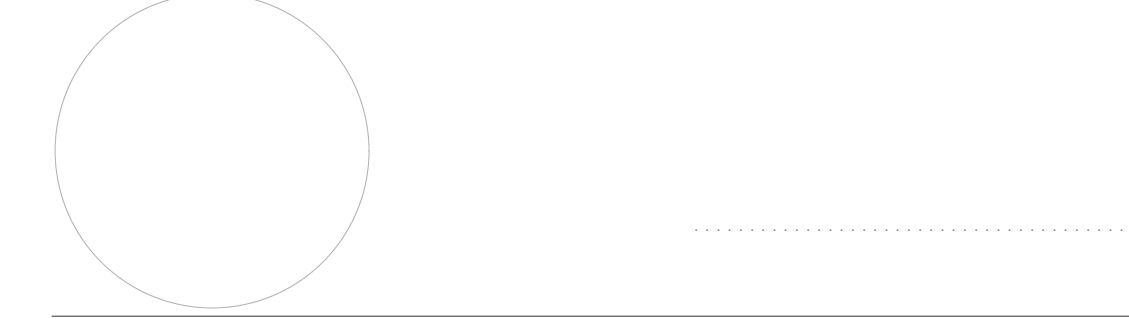


- JEVY INFORMATIVNÍ**
- hranice řešeného území
 - katastrální mapa
 - základní báze geografických dat - ZABAGED
- JEVY ZÁVAZNÉ / SCHVALOVANÉ**
- ZASTAVĚNÉ ÚZEMÍ**
- zastavěné území (vymezeno v souladu s § 58 SZ ke dni 30. 4. 2019)
- OZNAČENÍ PLOCH A KORIDORŮ ZMĚN A ÚZEMNÍCH REZERV**
- placha přestavby
 - placha zastavitelná
 - placha změn v krajině
 - koridor změn
 - placha územní rezervy

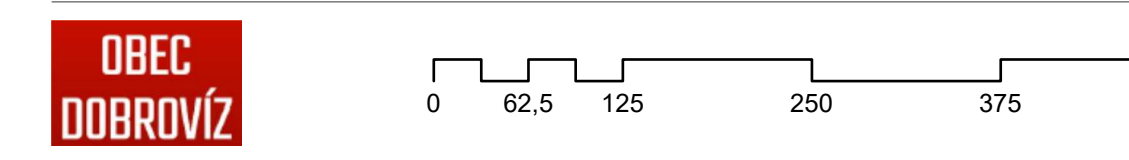


ZÁZNAM O ÚČINNOSTI

oslovně zprávného orgánu, který podléhá změny územního plánu vydat
Zastupitelstvo obce Dobruvitz
 pořizovatel Oslovně zprávného orgánu
 1
 oslovně zprávného orgánu pořizovatel



jméno a příjmení, funkce oslovně zprávného orgánu pořizovatele
Jana Krupčíková, starostka obce Dobruvitz
 datum vydání účinnosti posádky územního plánu
 8. 6. 2022



ÚZEMNÍ PLÁN DOBRUVÍZ
ÚPLNÉ ZNĚNÍ PO VYDÁNÍ ZMĚNY Č. 1

VÝKRES ZÁKLADNÍHO ČLENĚNÍ ÚZEMÍ I.1

Oslovně zprávný orgán
Obec Dobruvitz, Pražská 13, 252 61 Dobruvitz
 pořizovatel
Obecní úřad Dobruvitz, Pražská 13, 252 61 Dobruvitz | Mgr. Bc. Jindřich Felcman, Ph.D.
 zpracovatel
Šindlerová | Felcman zpracovatel plánování, rozvoj území, stavební práce
 zodpovědný projektant
 Ing. arch. **Veronika Šindlerová, Ph.D.**, autorizovaná architektka ČKA č. 04 019
 oslovně zprávného orgánu pořizovatel



zpracovatelský tým
 Ing. arch. Veronika Šindlerová, Ph.D., Mgr. Bc. Jindřich Felcman, Ph.D., Ing. Václav Jetel, Ph.D., Ing. Milena Morávková, Ing. Eva Kláštěřová,
 Ing. Daniel Franko, Ph.D., Ing. Václav Hoffman
 datum
 květen 2022
 měřítko
 1 : 5 000