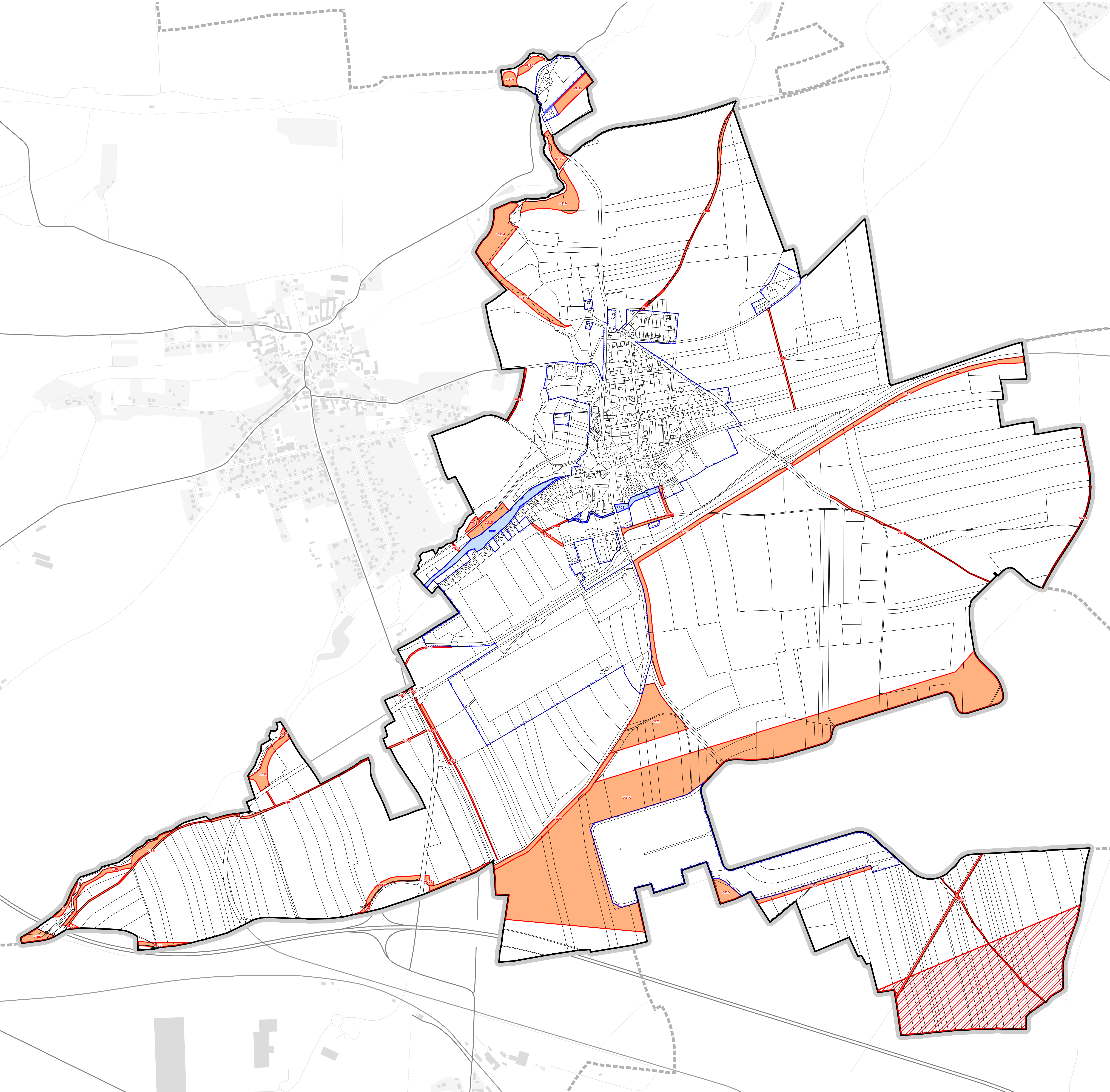


- JEVY INFORMATIVNÍ**
- hranice řešeného území
  - katastrální mapa
  - základní báze geografických dat - ZABAGED
- JEVY ZÁVAZNÉ / SCHVALOVANÉ**
- ZASTAVĚNÉ ÚZEMÍ**
- zastavěné území (vymezeno v souladu s § 58 SZ ke dni 30. 4. 2019)
- PLOCHY A KORIDORY S MOŽNOSTÍ VYVLASTNĚNÍ (dle § 170 SZ)**
- VEŘEJNĚ PROSPĚŠNÉ STAVBY**
- plocha s možností vyvlastnění - dopravní infrastruktura
  - koridor s možností vyvlastnění - dopravní infrastruktura
- VEŘEJNĚ PROSPĚŠNÁ OPATŘENÍ**
- plocha s možností vyvlastnění - založení prvků územního systému ekologické stability
  - plocha s možností vyvlastnění - zvýšení retenční schopnosti území
- PLOCHY S MOŽNOSTÍ UPLATNĚNÍ PŘEDKUPNÍHO PRÁVA (dle § 101 SZ)**
- VEŘEJNÁ PROSTRANSTVÍ**
- plocha s možností uplatnění předkupního práva - veřejné prostranství



**ZÁZNAM O ÚČINNOSTI**

oslovení správního orgánu, který podléhá změně územního plánu vydat  
**Zastupitelstvo obce Dobruvitz**  
 pořizovatel Oslovení změny územního plánu

oslovení správního orgánu  
 pořizovatel územního plánu

oslovení správního orgánu, který podléhá změně územního plánu  
**Jana Krupčíková, starostka obce Dobruvitz**  
 datum vydání účinnosti poslední změny územního plánu  
 8. 6. 2022

**OBEC DOBRUVÍZ**

**ÚZEMNÍ PLÁN DOBRUVÍZ  
 ÚPLNÉ ZNĚNÍ PO VYDÁNÍ ZMĚNY Č. 1**

**VÝKRES VEŘEJNĚ PROSPĚŠNÝCH STAVEB, OPATŘENÍ A ASANACÍ 1.3**

Oslovení  
**Obec Dobruvitz, Pražská 13, 252 61 Dobruvitz**  
 pořizovatel  
**Obecní úřad Dobruvitz, Pražská 13, 252 61 Dobruvitz | Mgr. Bc. Jindřich Felcman, Ph.D.**  
 zpracovatel  
**Šindlerová | Felcman** zpracovatel plánovací, rozvoj, územní, stavební práce  
 zodpovědný projektant  
 Ing. arch. **Veronika Šindlerová, Ph.D.**, autorizovaná architektka ČKA č. 04 019  
 oslovení správního orgánu, který podléhá změně územního plánu  
 pořizovatel územního plánu

oslovení správního orgánu  
 pořizovatel územního plánu