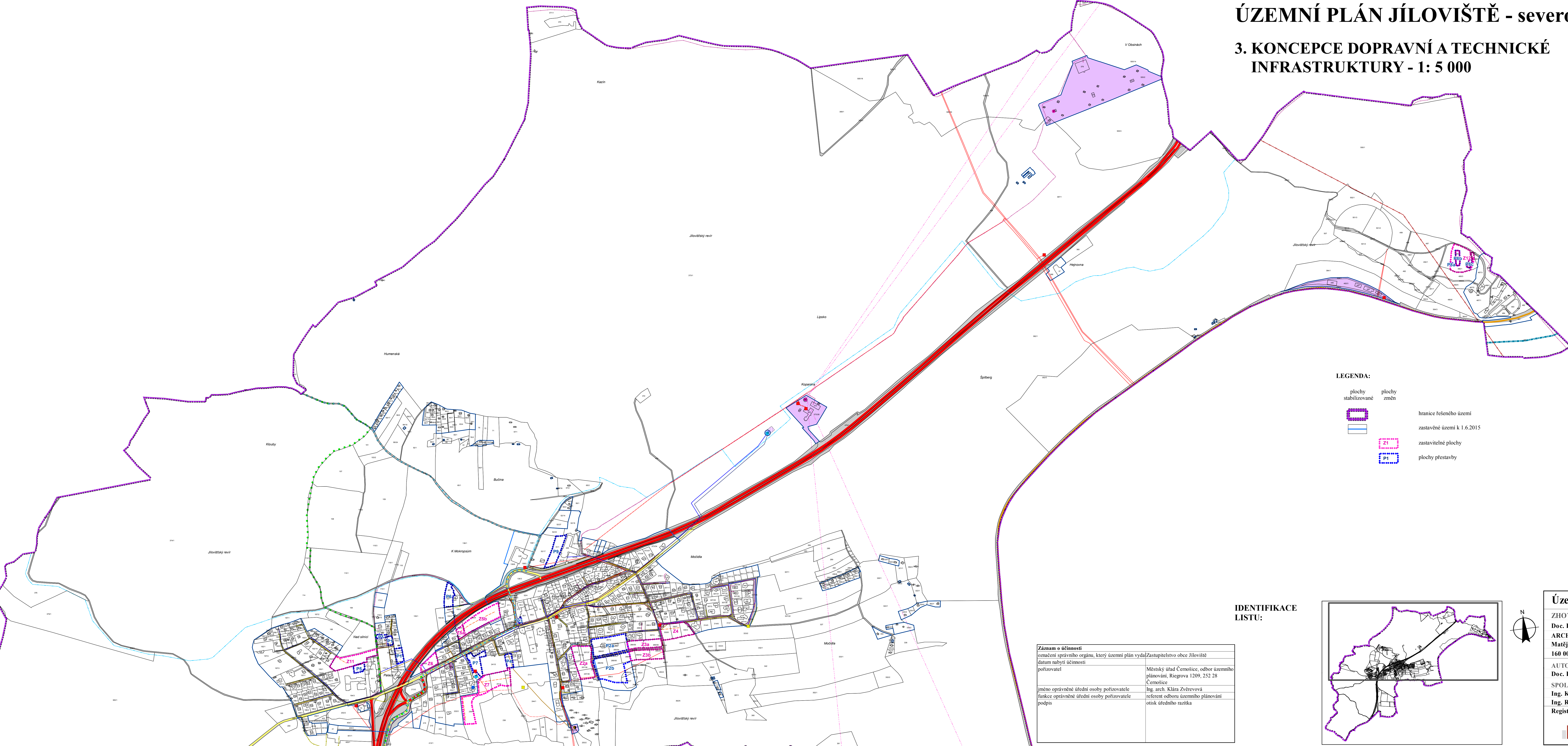


ÚZEMNÍ PLÁN JÍLOVIŠTĚ - severovýchod

3. KONCEPCE DOPRAVNÍ A TECHNICKÉ INFRASTRUKTURY - 1: 5 000

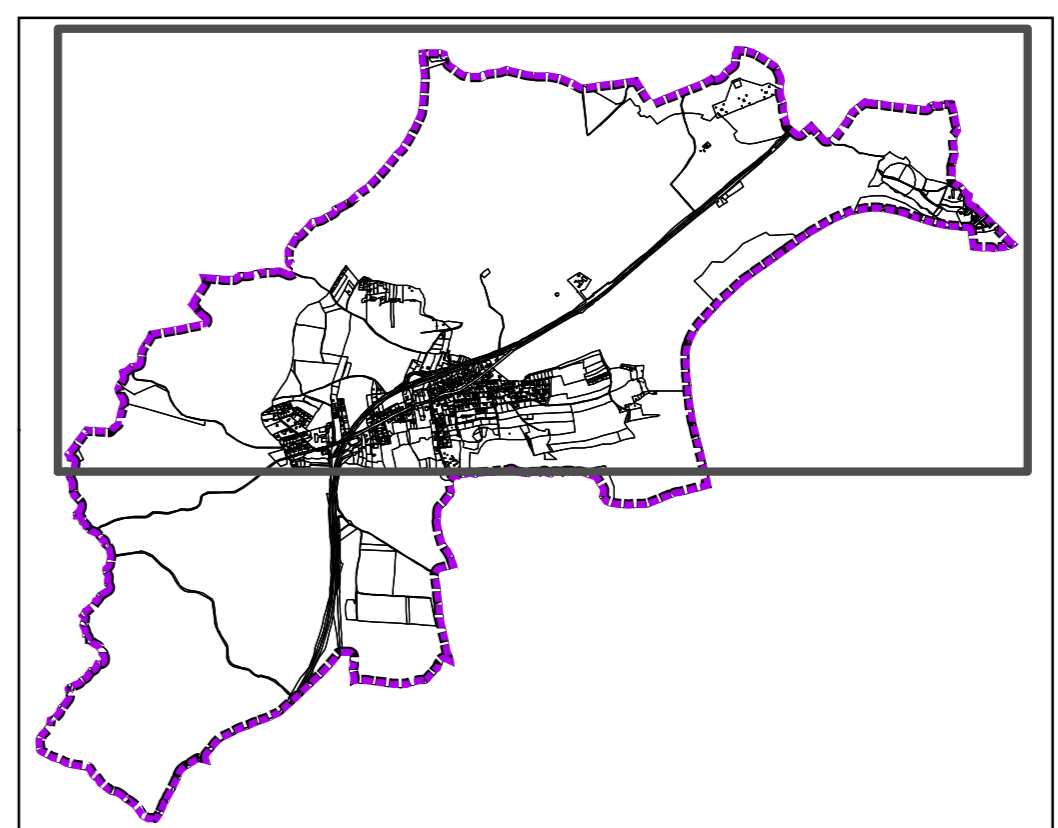


- DOPRAVNÍ INFRASTRUKTURA:**
- DS - plochy dopravní infrastruktury
 - rychlostní komunikace a silnice I. třídy
 - silnice II. třídy
 - silnice III. třídy
 - místní obslužné komunikace
 - cyklotrasa
 - hipostezka
 - koridor pro umístění protihlukových opatření
 - vodní cesta

- TECHNICKÁ INFRASTRUKTURA:**
- TI - plochy technické infrastruktury
 - spojové zařízení
 - čerpací stanice
 - čistírna odpadních vod ČOV
 - vodojem
 - úpravná voda
 - trasa kabelového vedení NN
 - distribuční trafostanice
 - trasa vedení VVN
 - trasa vrchního vedení VN
 - trasa kabelového vedení VN
 - trasa radioreléového zařízení
 - vedení STL plynovodu
 - komunikační vedení O2
 - vodovod výtlačný
 - vodovod zásobovací
 - vodovod přívodný
 - trasa vodovodního přivaděče
 - dešťová kanalizace
 - splašková výtlačková kanalizace
 - splašková gravitační kanalizace
 - sdržený koridor inženýrských sítí a místních obslužných komunikací

- LEGENDA:**
- plochy stabilizované
 - plochy změn
 - hranice řešeného území
 - zastavěné území k 1.6.2015
 - zastavitelné plochy
 - plochy přestavby

IDENTIFIKACE LISTU:



Záznam o účinnosti	
označení správního orgánu, který územní plán vydal	Zastupitelstvo obce Jíloviště
datum nabytí účinnosti	
pořizovatel	Městský úřad Černošice, odbor územního plánování, Riegrova 1209, 252 28 Černošice
jméno oprávněné úřední osoby pořizovatele	Ing. arch. Klára Zvěřevová
funkce oprávněné úřední osoby pořizovatele	referent odboru územního plánování
podpis	otisk úředního razítka

Územní plán		JÍLOVIŠTĚ	
ZHOTOVITEL: Doc. Ing. arch. Ivan Horký, DrSc. ARCHIS Matějská 48 160 00 Praha 6	VÝKRES: KONCEPCE DOPRAVNÍ A TECHNICKÉ INFRASTRUKTURY	ČÍSLO: 3	
AUTOR: Doc. Ing. arch. Ivan Horký, DrSc.	ETAPA:	MĚŘÍTKO: 1: 5 000	
SPOLUPRÁCE: Ing. Kamila Svobodová, Ph.D. Ing. Roman Vodný		září 2015	
Registrační číslo projektu: CZ 1.06/5.3.00/08.07009			