
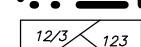


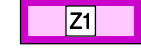
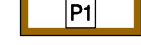
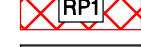
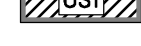
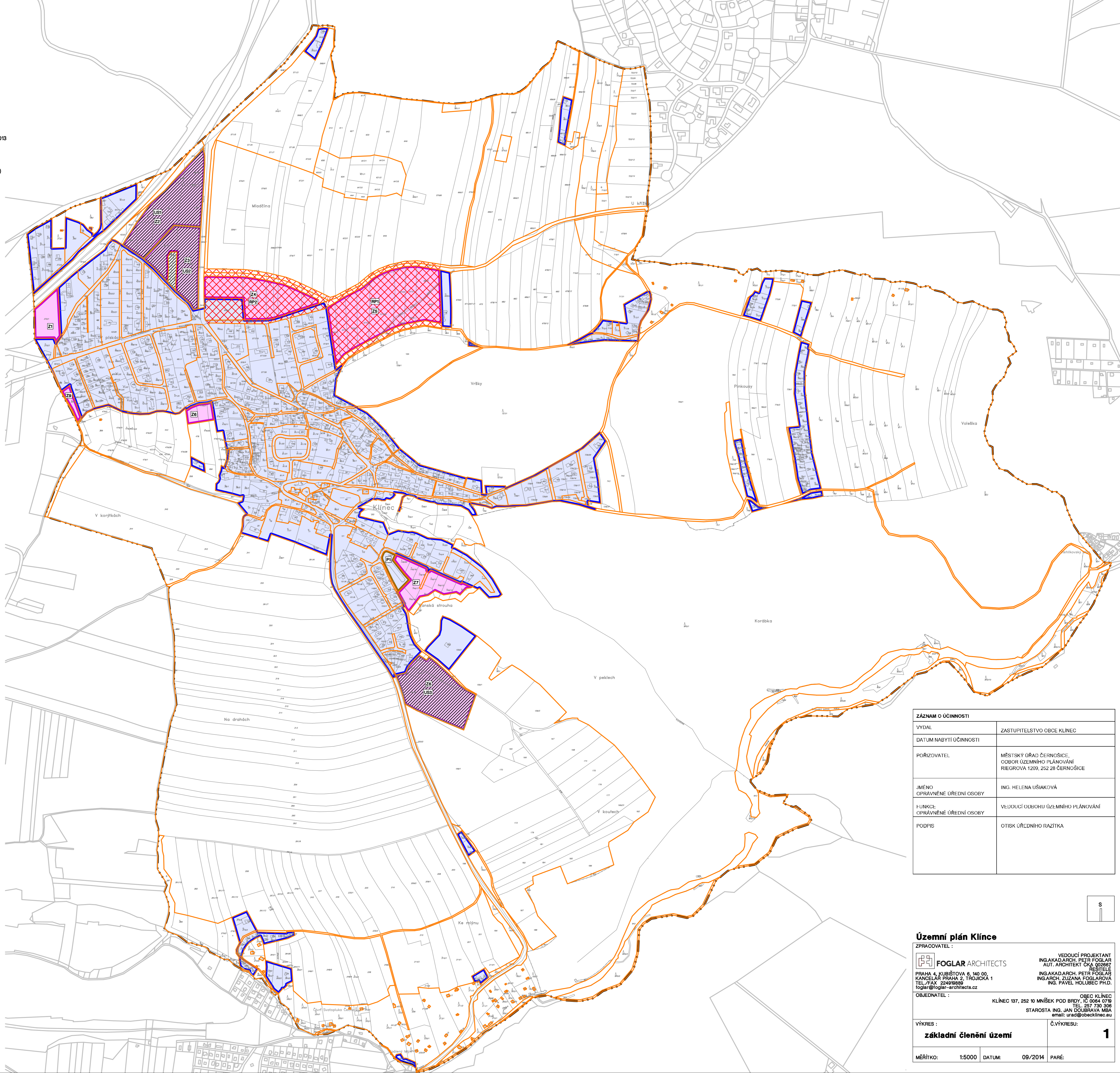


KLÍNEC

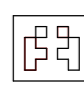
- LEGENDA**
-  HRANICE ŘEŠENÉHO ÚZEMÍ = HRANICE OBCE
 -  ÚDAJE MAPY KN – PRÁVNÍ STAV ÚZEMÍ KE DNI 30. 1. 2013
 -  BLOKOVÁ STRUKTURA FUNKČNÍCH PLOCH
 -  ZASTAVĚNÉ ÚZEMÍ K 30. 1. 2013 (VYMEZEHO DLE PARAGRAFU 58 STAVEBNÍHO ZÁKONA NAD MAPOU KN)
 -  ZASTAVITELNÉ PLOCHY
 -  PLOCHY PŘESTAVBY
 -  PLOCHY, VE KTERÝCH JE ROZHODOVÁNÍ O ZMĚNÁCH V ÚZEMÍ PODMÍNĚNO VYDÁNÍM REGULÁČNÍHO PLÁNU
 -  PLOCHY, VE KTERÝCH JE ROZHODOVÁNÍ O ZMĚNÁCH V ÚZEMÍ PODMÍNĚNO ZPRACOVÁNÍM ÚZEMNÍ STUDIE



ZÁZNAM O ÚČINNOSTI	
VYDAL	ZASTUPITELSTVO OBCE KLÍNEČ
DATUM NABÝTÍ ÚČINNOSTI	
POŘIZOVATEL	MĚSTSKÝ ÚŘAD ČERNOŠICE, ODBOR ÚZEMNÍHO PLÁNOVÁNÍ RIEGROVA 1209, 252 28 ČERNOŠICE
JMÉNO OPRAVNĚNÉ ÚŘEDNÍ OSOBY	ING. HELENA UŠIAKOVÁ
FUNKCE OPRAVNĚNÉ ÚŘEDNÍ OSOBY	VEDOUČÍ ODBORU ÚZEMNÍHO PLÁNOVÁNÍ
PODPIS	OTISK ÚŘEDNÍHO RAZÍTKA

Územní plán Klíneč

ZPRACOVATEL :

 FOGLAR ARCHITECTS PRAHA 4, KUBIŠTOVA 6, 140 00 KANCELÁŘ PRAHA 2, TROJICKÁ 1 TEL./FAX: 224918889 foglar@foglar-architects.cz	VEDOUČÍ PROJEKTANT ING. AKAD. ARCH. PETR FOGLAR ALT. ARCHITECT OPA ÚZEMNÍ ŘEŠITELÉ ING. AKAD. ARCH. PETR FOGLAR ING. ARCH. ZUZANA FOGLAROVÁ ING. PAVEL HOLUBEČ PH.D. foglar@foglar-architects.cz
	OBEC KLÍNEČ KLÍNEČ 137, 252 10 MNIŠEK POD BRDY, IČ 0064 0719 TEL. 257 730 306 STAROSTA ING. JAN DOUBRAVA, NEA email: urad@obceklince.eu

OBEDNATEL :

VÝKRES : **základní členění území** Č. VÝKRESU: **1**

MĚŘÍTKO: 1:5000 DATUM: 09/2014 PARÉ: