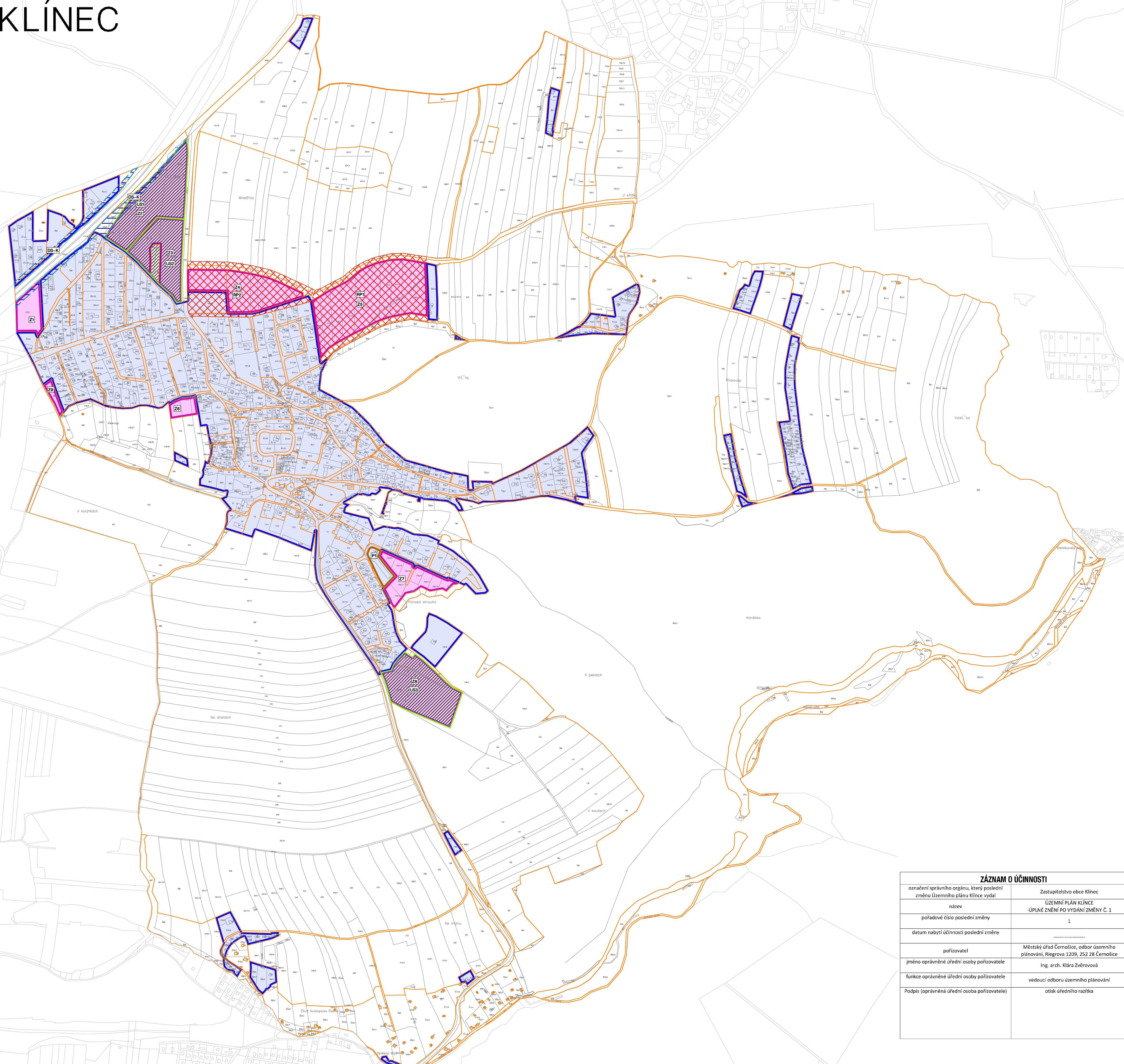

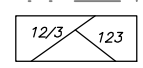



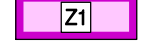
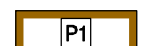
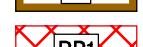
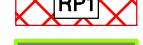


KLÍNEC



- LEGENDA**
-  HRANICE ŘEŠENÉHO ÚZEMÍ = HRANICE OBCE
 -  ÚDAJE MAPY KN – PRÁVNÍ STAV ÚZEMÍ KE DNI 1.8.2019
 -  BLOKOVÁ STRUKTURA FUNKČNÍCH PLOCH
 -  ZASTAVĚNÉ ÚZEMÍ K 8.8.2019 (VYMEZENO DLE PARAGRAFU 58 STAVEBNÍHO ZÁKONA NAD MAPOU KN)
 -  Z1 ZASTAVITELNÉ PLOCHY
 -  P1 PLOCHY PŘESTAVBY
 -  PLOCHY, VE KTERÝCH JE ROZHODOVÁNÍ O ZMĚNÁCH V ÚZEMÍ PODMÍNĚNO VYDÁNÍM REGULÁČNÍHO PLÁNU
 -  PLOCHY, KDE JE PODKLADĚM PRO ROZHODOVÁNÍ O ZMĚNÁCH V ÚZEMÍ JIŽ ZAEVIDOVÁNA ÚZEMNÍ STUDIE
 -  KORIDOR DOPRAVNÍ STAVBY SILNIČNÍ (PRO MODERNIZACI DALNICE D4 A PŘESUN AUTOBUSOVÉ ZASTÁVKY)

ÚZEMNÍ PLÁN KLÍNEČ ÚPLNÉ ZNĚNÍ PO VYDÁNÍ ZMĚNY Č.1

1 základní členění území 1 : 5000

ZÁZNAM O ÚČINNOSTI	
označení správního orgánu, který poslední změnu Územního plánu Klíneč vydal	Zastupitelstvo obce Klíneč
název	ÚZEMNÍ PLÁN KLÍNEČ -ÚPLNÉ ZNĚNÍ PO VYDÁNÍ ZMĚNY Č. 1
pořadové číslo poslední změny	1
datum nabytí účinnosti poslední změny
pořizovatel	Městský úřad Černošice, odbor územního plánování, Riegrova 1209, 252 28 Černošice
jméno oprávněné úřední osoby pořizovatele	Ing. arch. Klára Zvěřevová
funkce oprávněné úřední osoby pořizovatele	vedoucí odboru územního plánování
Podpis (oprávněná úřední osoba pořizovatele)	otisk úředního razítka

ZHOTOVITEL A PROJEKTANT:
FOGLAR ARCHITECTS
ING. AKAD. ARCH. PETR FOGLAR
AUT. ARCHITEKT ČKA 002667
KUBIŠTOVA 6/1101, PRAHA 4
KANCELÁŘ TROJICKÁ 1/386, PRAHA 2

ZPRACOVATELÉ:
ING. AKAD. ARCH. PETR FOGLAR
ING. ARCH. ZUZANA FOGLAROVÁ
ING. ARCH. JAKUB KOLÍN

OBJEDNATEL:
OBEC KLÍNEČ
STAROSTKA: MARKÉTA POLÍVKOVÁ
KLÍNEČ 137, 252 10 MNÍŠEK POD BRDY, IČ 0064 0719
TEL.: 257 730 306, urad@obecklinec.eu, www.obecklinec.cz

POŘIZOVATEL:
MĚSTSKÝ ÚŘAD ČERNOŠICE:
ÚŘAD ÚZEMNÍHO PLÁNOVÁNÍ
RIEGROVA 1209, 252 28 ČERNOŠICE
email: podatelna@mestocernošice.cz

DATUM ZPRACOVÁNÍ: 03/2022

ČÍSLO PÁŘÉ: