

OKROUHLO

LEGENDA

- HRANICE ŘEŠENÉHO ÚZEMÍ – HRANICE OBCE
- ÚDAJE MAPY KN – PRÁVNÍ STAV ÚZEMÍ KE DNI 18. 5. 2023
- ZASTAVĚNÉ ÚZEMÍ K 18. 5. 2023 (VYMEZENO DLE PARAGRAFU 56 STAVEB. ZÁKONA NAD MAPOU KN)
- Z1 PLOCHY PŘESTAVBY

VODNÍ HOSPODÁŘSTVÍ

- STAV NÁVRH
- VODOVODNÍ PŘÍVADEČ
- ZÁSOBOVACÍ VODOVODNÍ RÁD
- VODOVODNÍ PŘÍVADEČ DOLNÓBŘEZANSKO – TRASA AKTUALIZOVÁNA ZMĚNOU Č. 1
- VODNÍ ZDROJ / STUDNA
- VODOJEM
- REDUKČNÍ ŠACHTA VODOVODU
- ČIŠTĚNÍ ODPADNÍCH VOD

PLOCHY S ROZDÍLNÝM VYUŽITÍM ÚZEMÍ

- STABILIZOVANÉ ZMĚN
- PLOCHY BYDLENÍ
- PLOCHY SMÍŠENÉ OBYTNÉ – REKREAČNÍ
- PLOCHY REKREACE – INDIVIDUÁLNÍ
- PLOCHY REKREACE – INDIVIDUÁLNÍ V LESE
- PLOCHY OBČANSKÉHO VYBAVENÍ
- VEREJNÁ INFRASTRUKTURA
- PLOCHY OBČANSKÉHO VYBAVENÍ
- TELOVÝCHOVNA A SPORTOVNÍ ZAŘÍZENÍ
- PLOCHY OBČANSKÉHO VYBAVENÍ – HRBITOVY
- PLOCHY VÝROBY A SKLADOVÁNÍ
- PLOCHY TECHNICKÉ INFRASTRUKTURY
- PLOCHY VEREJNÝCH PROSTRANSTVÍ
- PLOCHY VEREJNÝCH PROSTRANSTVÍ – VEREJNÁ ZELEN
- PLOCHY DOPRAVNÍ INFRASTRUKTURY – SILNIČNÍ
- PLOCHY VODNÍ A VODOHOSPODÁŘSKÉ
- PLOCHY ZEMĚDĚLSKÉ
- PLOCHY ZEMĚDĚLSKÉ – ZAHRADY – SADY
- PLOCHY LESNÍ
- PLOCHY PŘÍRODNÍ
- PLOCHY SMÍŠENÉ NEZASTAVĚNÉHO ÚZEMÍ

PŘEKRYVNÉ JEVI V REGULATIVĚCH VYUŽITÍ PLOCH

- PLOCHY U NICHŽ LZE ŽÁDAT O VYJĚTÍ Z PUPFL
- HISTORICKÁ JÁDRA SÍDEL
- PLOCHY DOPRAVNÍ INFRASTRUKTURY – SILNIČNÍ – KORIDÓR D3 (DLE AKTUALIZACE ZÚR Č.1)

DOPRAVNÍ INFRASTRUKTURA

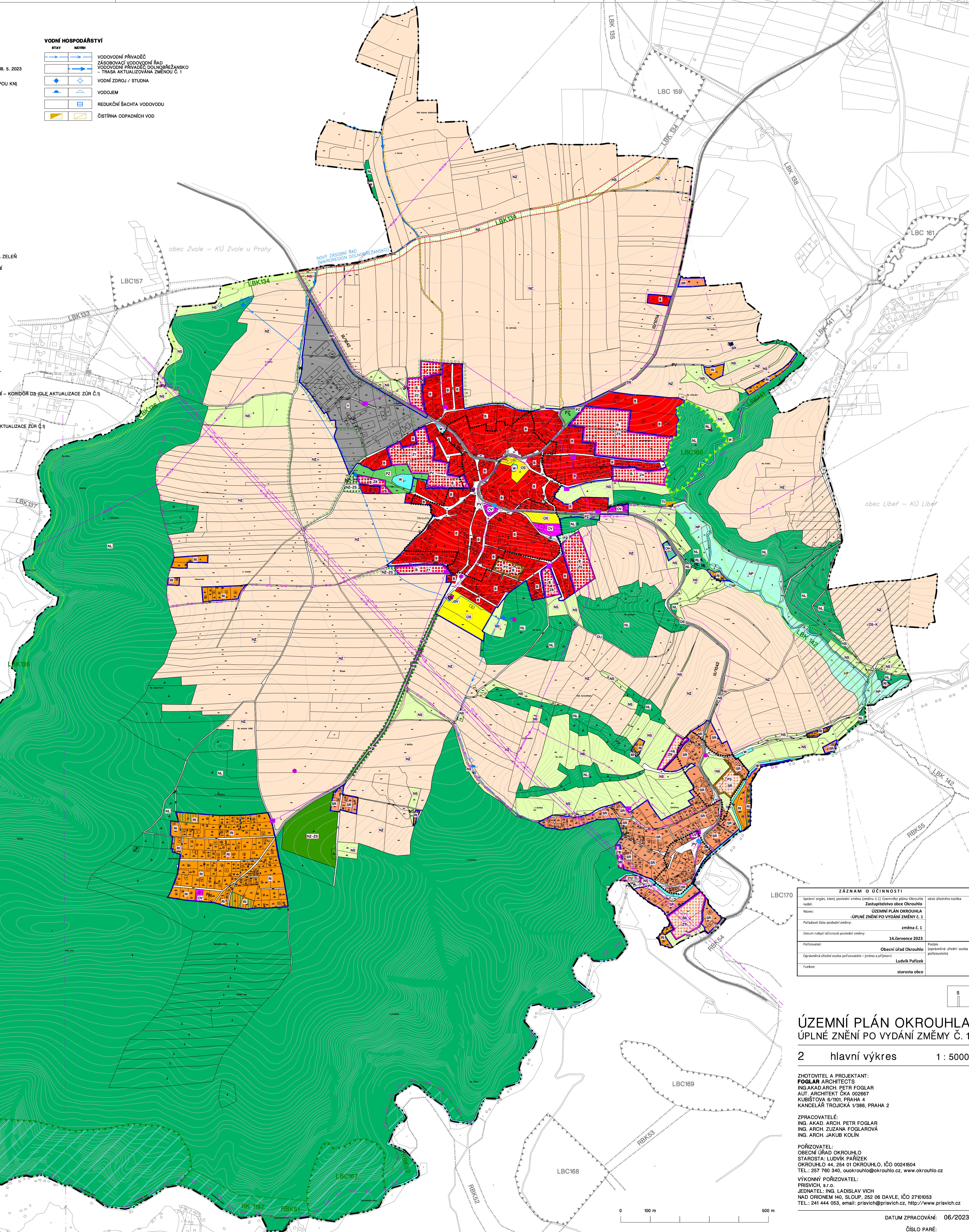
- STAV NÁVRH
- KORIDOR DOPRAVNÍ STAVBY – DÁLNIČE D3 (DLE AKTUALIZACE ZÚR Č.1)
- SILNICE III. TŘÍDY, AUTOBUSOVÁ ZASTÁVKA
- CYKLOTRASY
- PĚŠÍ STEZKY

ÚZEMNÍ SYSTÉM EKOLOGICKÉ STABILITY

- STAV NÁVRH
- PLOCHY A KORIDORY NADREG. A REG. ÚSES
- HRANICE LOKÁLNÍHO BIOCENTRA (LBC)
- HRANICE LOKÁLNÍHO BIOKORIDORU (LBK)
- HRANICE REGIONÁLNÍHO BIOCENTRA (RBC)
- HRANICE REGIONÁLNÍHO BIOKORIDORU (RBK)
- ALEJ (INTERAKČNÍ PŘIVEK)

ENERGETIKA A SPOJE

- STAV NÁVRH
- NADZEMNÍ ELEKTRICKÉ VEDENÍ 220 KV
- NADZEMNÍ ELEKTRICKÉ VEDENÍ 110 KV
- NADZEMNÍ ELEKTRICKÉ VEDENÍ 22 KV
- PODZEMNÍ ELEKTRICKÉ VEDENÍ 22 KV
- TRAFOSTANICE 22/0,4 KV
- RADIOVÝ PAPERSEK
- KOMUNIKAČNÍ VEDENÍ
- KOMUNIKAČNÍ ZAŘÍZENÍ



ZÁZNAM O ÚČINNOSTI	
Společný orgán, který posudil změnu (číslo a datum):	úřad územního rozvoje
Název:	Územní plán Okrouhla – ÚPLNÉ ZNĚNÍ PO VYDÁNÍ ZMĚNY Č. 1
Podrobné číslo posudku změny:	změna č. 1
Datum nabytí účinnosti poslední změny:	14. července 2023
Přípravitel:	Obecní úřad Okrouhlo (správněná úřední osoba pořizovatele)
Oprávněná úřední osoba pořizovatele – jméno a příjmení:	Ludvík Pařízek
Funkce:	starosta obce

ÚZEMNÍ PLÁN OKROUHLO ÚPLNÉ ZNĚNÍ PO VYDÁNÍ ZMĚNY Č. 1

2 hlavní výkres 1 : 5000

ZHOTOVITEL A PROJEKTANT:
FOGLAR ARCHITECTS
ING. AKAD. ARCH. PETR FOGLAR
ALIT. ARCHITEKT ČKA 002867
KLUBŠTOVA 6/101, PRAHA 4
KANCELÁŘ TRUJČICKÁ 1/386, PRAHA 2

ZPRACOVATELÉ:
ING. AKAD. ARCH. PETR FOGLAR
ING. ARCH. ZUZANA FOGLAROVÁ
ING. ARCH. JAKUB KOLÍN

POŘIZOVATEL:
OBCNÍ ÚŘAD OKROUHLO
STAROSTA: LUDVÍK PAŘÍZEK
OKROUHLO 44, 254 01 OKROUHLO, IČO 00241504
TEL.: 257 760 340, okrouhlo@okrouhlo.cz, www.okrouhlo.cz

VÝKONNÝ POŘIZOVATEL:
PRISVICH, s.r.o.
JEDNATEL: ING. LADISLAV VICH
NAD ORIONEM 140, SLOUP, 252 06 DAVLE, IČO 27101053
TEL.: 241 444 053, email: prisvich@prisvich.cz, http://www.prisvich.cz



DATUM ZPRACOVÁNÍ: 06/2023
ČÍSLO PARÉ: