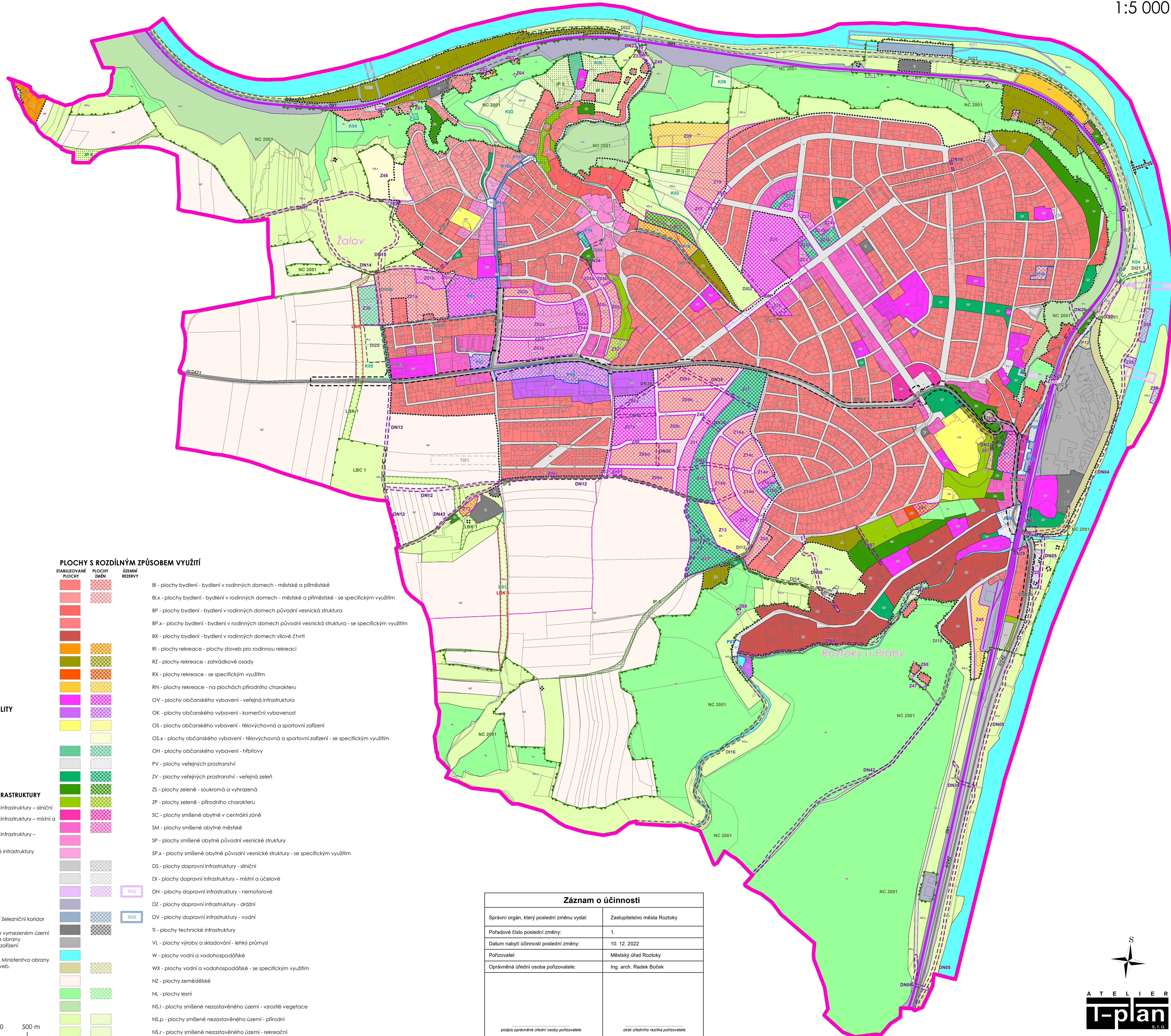


ÚZEMNÍ PLÁN ROZTOKY - ÚPLNÉ ZNĚNÍ PO VYDÁNÍ ZMĚNY Č. 1

2. HLAVNÍ VÝKRES



1:5 000



ADMINISTRATIVNÍ ČLENĚNÍ

- hranice řešeného území
- hranice katastru
- hranice parcely

ZÁKLADNÍ ČLENĚNÍ ÚZEMÍ

- zastavěné území
- Z01a zastavitební plocha
- P01 plocha přestavby
- K01 plocha změn v krajině

ÚZEMNÍ SYSTÉM EKOLOGICKÉ STABILITY

- | EXISTUJÍCÍ | ZALOŽENÍ | POPIS |
|------------|----------|--------------------------|
| NC 2001 | | nadregionální biocentrum |
| LBC 1 | | lokální biocentrum |
| LBK 1 | LBK 1 | lokální biokoridor |
| IP | | interakční prvek |

KORIDORY DOPRAVNÍ A TECHNICKÉ INFRASTRUKTURY

- DS01 koridory pro umístění vedení dopravní infrastruktury – silniční
- DI01 koridory pro umístění vedení dopravní infrastruktury – místní a účelové
- DN04 koridory pro umístění vedení dopravní infrastruktury – nemotorové
- TI01 koridory pro umístění vedení technické infrastruktury

INFORMATIVNÍ JEVY

- silnice II. třídy
- silnice III. třídy
- železniční dráha celostátní - I., tranzitní železniční koridor

Pozn. 1: Celé správní území obce je situováno ve vymezeném území leteckých zabezpečovacích zařízení Ministerstva obrany a v OP leteckého pozemního radionavigačního zařízení

Pozn. 2: Celé správní území je zámjovým územím Ministerstva obrany z hlediska povolování výjimečných druhů staveb.

PLOCHY S ROZDÍLNÝM ZPŮSOBEM VYUŽITÍ

- | STABILIZOVANÉ PLOCHY | PLOCHY ZMĚN | ÚZEMNÍ REZERVY |
|----------------------|-------------|----------------|
| BI | | |
| BI.x | | |
| BP | | |
| BP.x | | |
| BX | | |
| RI | | |
| RZ | | |
| RX | | |
| RN | | |
| OV | | |
| OK | | |
| OS | | |
| OS.x | | |
| OH | | |
| PV | | |
| ZV | | |
| ZS | | |
| ZP | | |
| SC | | |
| SM | | |
| SP | | |
| SP.x | | |
| DS | | |
| DI | | |
| DN | | |
| DZ | | |
| DV | | |
| TI | | |
| VL | | |
| W | | |
| WX | | |
| NZ | | |
| NL | | |
| NS.I | | |
| NS.p | | |
| NS.r | | |
| NS.kh | | |

- BI - plochy bydlení - bydlení v rodinných domech - městské a příměstské
- BI.x - plochy bydlení - bydlení v rodinných domech - městské a příměstské - se specifickým využitím
- BP - plochy bydlení - bydlení v rodinných domech původní vesnická struktura
- BP.x - plochy bydlení - bydlení v rodinných domech původní vesnická struktura - se specifickým využitím
- BX - plochy bydlení - bydlení v rodinných domech vilové čtvrti
- RI - plochy rekreace - plochy staveb pro rodinnou rekreaci
- RZ - plochy rekreace - zahradkové osady
- RX - plochy rekreace - se specifickým využitím
- RN - plochy rekreace - na plochách přírodního charakteru
- OV - plochy občanského vybavení - veřejná infrastruktura
- OK - plochy občanského vybavení - komerční vybavenost
- OS - plochy občanského vybavení - tělovýchovná a sportovní zařízení
- OS.x - plochy občanského vybavení - tělovýchovná a sportovní zařízení - se specifickým využitím
- OH - plochy občanského vybavení - hřiště
- PV - plochy veřejných prostranství
- ZV - plochy veřejných prostranství - veřejná zeleň
- ZS - plochy zeleně - soukromá a vyhrazená
- ZP - plochy zeleně - přírodního charakteru
- SC - plochy smíšené obytné v centrální zóně
- SM - plochy smíšené obytné městské
- SP - plochy smíšené obytné původní vesnické struktury
- SP.x - plochy smíšené obytné původní vesnické struktury - se specifickým využitím
- DS - plochy dopravní infrastruktury - silniční
- DI - plochy dopravní infrastruktury - místní a účelové
- DN - plochy dopravní infrastruktury - nemotorové
- DZ - plochy dopravní infrastruktury - drážní
- DV - plochy dopravní infrastruktury - vodní
- TI - plochy technické infrastruktury
- VL - plochy výroby a skladování - lehký průmysl
- W - plochy vodní a vodohospodářské
- WX - plochy vodní a vodohospodářské - se specifickým využitím
- NZ - plochy zemědělské
- NL - plochy lesní
- NS.I - plochy smíšené nezastavěného území - vzrostlé vegetace
- NS.p - plochy smíšené nezastavěného území - přírodní
- NS.r - plochy smíšené nezastavěného území - rekreační
- NS.kh - plochy smíšené nezastavěného území - kulturně historické

Záznam o účinnosti

Správní orgán, který poslední změnu vydal:	Zastupitelstvo města Roztoky
Pořadové číslo poslední změny:	1.
Datum nabytí účinnosti poslední změny:	10. 12. 2022
Pořizovatel:	Městský úřad Roztoky
Oprávněná úřední osoba pořizovatele:	Ing. arch. Radek Boček
podpis oprávněné úřední osoby pořizovatele	otisk úředního razítka pořizovatele

